

VISIONPACS® Advance



El poder de transformar las imágenes en decisiones

Después de 10 años de investigación y desarrollo, después de unos cientos de millones de líneas de código y después de algunas decenas de versiones, la estación de trabajo VisionPACS®*Advance* ha alcanzado el nivel de madurez necesario para ser líder en varios países. Hoy VisionPACS®*Advance* lanza el desafío de convertirse en el software de procesamiento de imágenes médicas de referencia mundial.

VisionPACS®*Advance* es una solución escalable que comienza con una versión básica y le permite agregar las opciones de su elección a un costo menor. Su intuitiva, completa y extremadamente potente interfaz de usuario (2D, 3D, Volume Rendering, MIP, MPR, Autobone, Análisis vascular, estudio pulmonar, seguimiento oncológico, etc.) convierte a esta plataforma de postprocesamiento en un imprescindible herramienta para hacer un diagnóstico. Su potencia y velocidad le ahorrarán tiempo y optimizarán el flujo de trabajo en su departamento o consulta de radiología.



Base de datos :

Base de datos local multimodalidad, DICOM Store multiservicio, Q/R, WorkList, MPPS, DICOM J2000.

Visualización/edición de campos DICOM.
importación y grabación CD/DVD con visor integrado.
Exportación de imágenes en formato bmp, jpeg, avi, etc.

Ergonomía e interfaces :

Manejo rápido y fácil.
Barra de herramientas según el tipo de examen y el tipo de estudio.
Miniaturas de imágenes para facilitar la navegación.

Seguridad :

Autenticación por usuario y contraseña.
Control de acceso por lista de derechos y permisos.
Eliminación y modificación protegidas con contraseña.
Anonimización de exámenes controlados.
Marcado CE IIa para diagnóstico.

Visualización de imágenes y tratamiento :

Visualización y procesamiento de imágenes en una y dos pantallas.
Soporte para una tercera pantalla para la lista de exámenes y el informe.
Medidas (ángulos, distancias, áreas, densidades)
Anotaciones, Rotación de Imagen, Escala Graduada, Zoom, Lupa y Modo Cine.

Procesamiento especial :

Stitching y pegado de imágenes.
Sustracción y adición de imágenes.
Medida del ángulo de Cobb, TAGT, Goniometría y Coxometría.

Impresión :

DICOM PRINT.
Composición de película automática y manual.
Impresión en tamaño real.
Copia de seguridad de la composición de la película.
Personalización de la composición de la película con áreas de imagen de diferentes tamaños.
Impresión en impresora de papel.

3D y post procesamiento :

Reconstrucción MPR de espesor variable en tiempo real.
Reconstrucción de series derivadas de espesor variable.
Reconstrucción MPR ortogonal y curva.
Reconstrucción 2D oblicua y doble oblicua de espesor variable (MIP, MinIP y AvelP)
Reconstrucción 3D en VR/MIP/MinIP/AvelP.

Aceleración de hardware 3D de alta calidad en tiempo real.

Obturator esférico en volumen 3D.

Segmentación manual de vasos y estructuras óseas.

Análisis avanzado de vasos :

Segmentación ósea y detección automática de vasos para exámenes de tórax, abdomen y miembros inferiores (Autobone)

Análisis detallado de las estructuras vasculares.

Estudio de estenosis y aneurismas.

Herramientas para la mejora automática y manual de líneas centrales de los vasos.

Creación de informes vasculares especiales.

Estudio pulmonar :

Segmentación automática y detección de pulmones derecho e izquierdo con cálculo de volumen.

Cálculo de volúmenes patológicos.

Detección automática de nódulos pulmonares.

Creación de informes especiales de pulmón.

Seguimiento oncológico :

Seguimiento oncológico según los criterios de evaluación RECIST 1.1.

Elaboración de informes oncológicos especiales.

Estudio de exámenes de RM multiparamétricos :

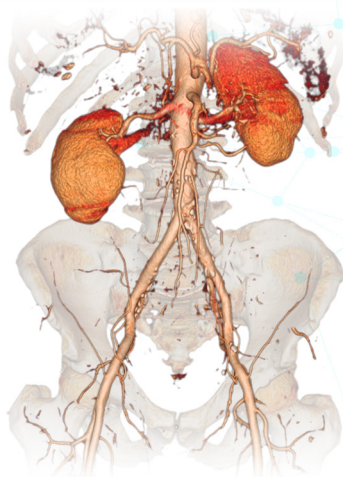
Detección automática de series multifásicas.

Ajuste manual de los rangos de pre-mejora y wash-in-wash-out. Visualización de gráfico de curva de tiempo/intensidad de la señal de un ROI 2D o 3D.

Visualización cromática de la relación de mejora de la señal "SER" (Signal Enhancement Ratio)

Visualización cromática de la pendiente máxima de aumento "MSI" (Maximum Slope of Increase)

Visualización cromática de integral de mejora positiva "PEI" (Positive Enhancement Integral)



BINARIOS S.A.R.L. (Marruecos)

Lot. 84, zone industrielle Ouled Saleh, Bouskoura, 27182, Casablanca, Marruecos.
Tel.: +212 (0) 522 592 004 / +212 (0) 660 489 786 - Fax: +212 (0) 522 592 951
E-mail: contact@binarios-it.com - Sitio web : www.binarios-it.com

